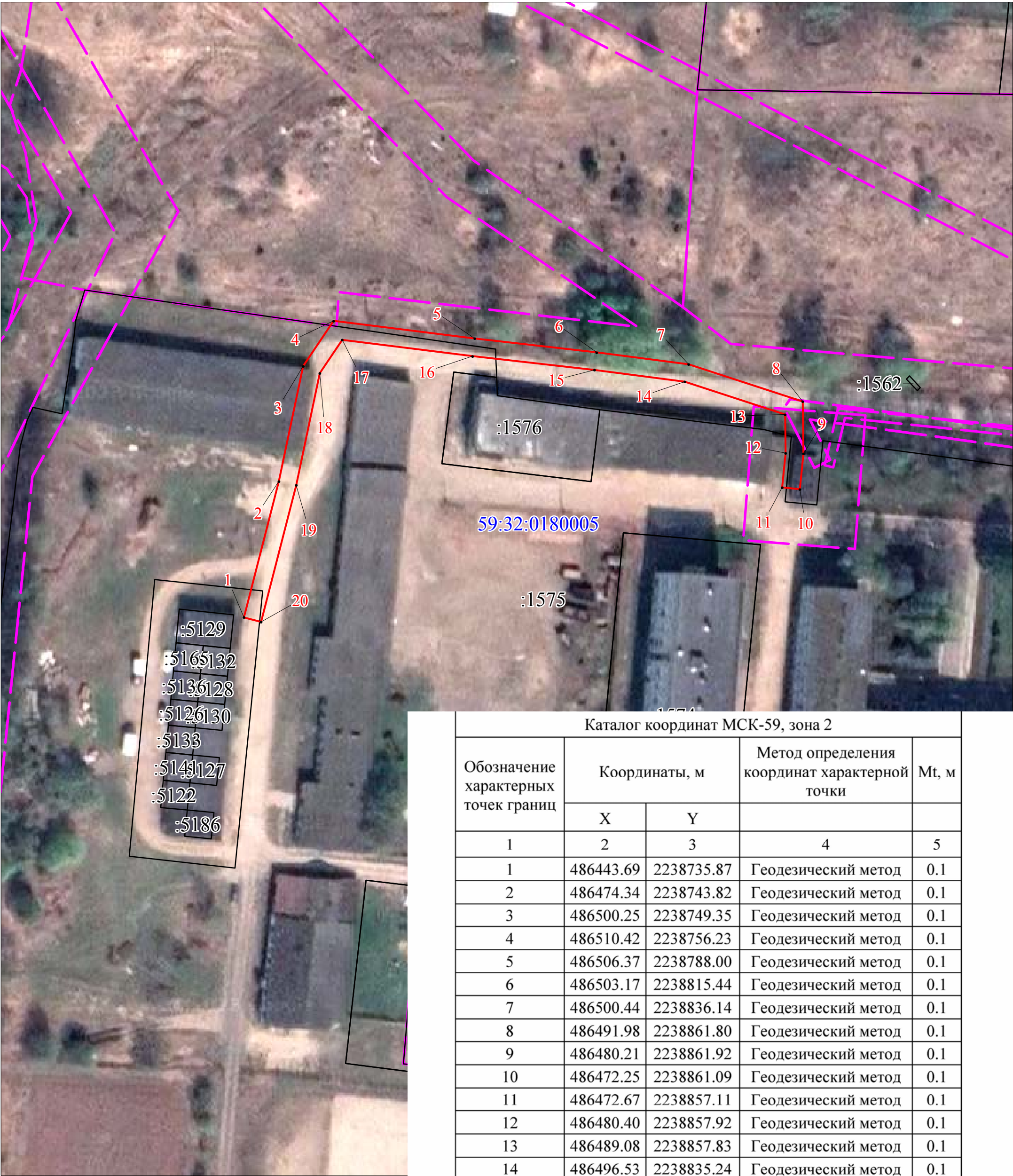


Схема расположения границ публичного сервитута

Объект: Строительство ВЛ 0,4 кВ с установкой ПУ для электроснабжения села Бершеть (4500099319) и Реконструкция РУ 0,4 кВ ТП-63189 для электроснабжения села Бершеть (4500099319)
Местоположение: Пермский край, Пермский муниципальный округ, с.Бершеть
Площадь земель и/или части земельного участка, кв.м: 764



Масштаб 1:800

- Условные обозначения**
- проектные границы публичного сервитута
 - кадастровый номер квартала
 - граница и номер земельного участка, сведения о котором внесены в ЕГРН
 - обозначение характерной точки проектной границы публичного сервитута
 - охранный зона ЛЭП
 - граница муниципального образования

Каталог координат МСК-59, зона 2				
Обозначение характерных точек границ	Координаты, м		Метод определения координат характерной точки	Mt, м
	X	Y		
1	2	3	4	5
1	486443.69	2238735.87	Геодезический метод	0.1
2	486474.34	2238743.82	Геодезический метод	0.1
3	486500.25	2238749.35	Геодезический метод	0.1
4	486510.42	2238756.23	Геодезический метод	0.1
5	486506.37	2238788.00	Геодезический метод	0.1
6	486503.17	2238815.44	Геодезический метод	0.1
7	486500.44	2238836.14	Геодезический метод	0.1
8	486491.98	2238861.80	Геодезический метод	0.1
9	486480.21	2238861.92	Геодезический метод	0.1
10	486472.25	2238861.09	Геодезический метод	0.1
11	486472.67	2238857.11	Геодезический метод	0.1
12	486480.40	2238857.92	Геодезический метод	0.1
13	486489.08	2238857.83	Геодезический метод	0.1
14	486496.53	2238835.24	Геодезический метод	0.1
15	486499.21	2238814.95	Геодезический метод	0.1
16	486502.40	2238787.52	Геодезический метод	0.1
17	486506.14	2238758.17	Геодезический метод	0.1
18	486498.65	2238753.09	Геодезический метод	0.1
19	486473.42	2238747.72	Геодезический метод	0.1
20	486442.68	2238739.74	Геодезический метод	0.1
1	486443.69	2238735.87	Геодезический метод	0.1